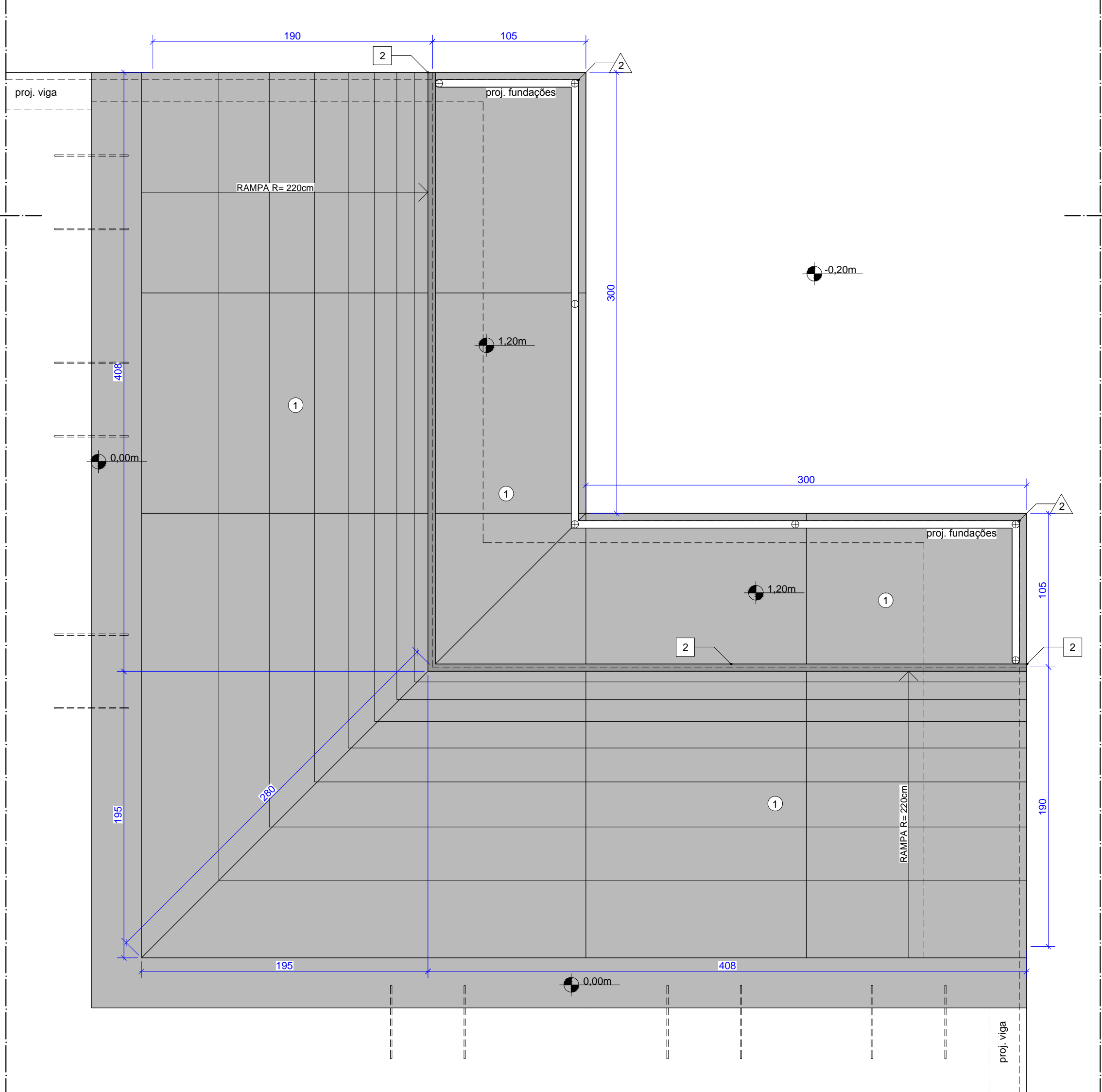
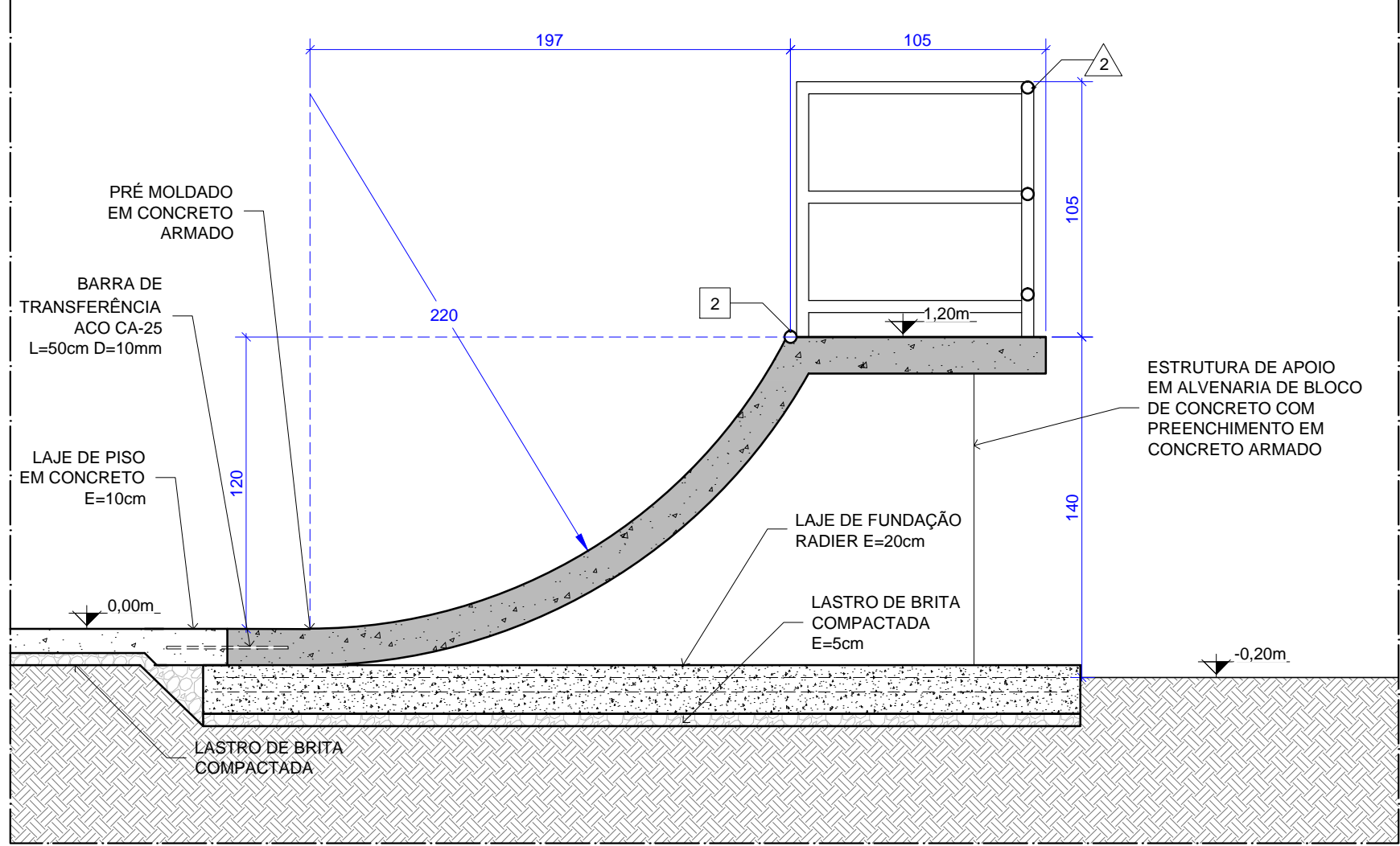


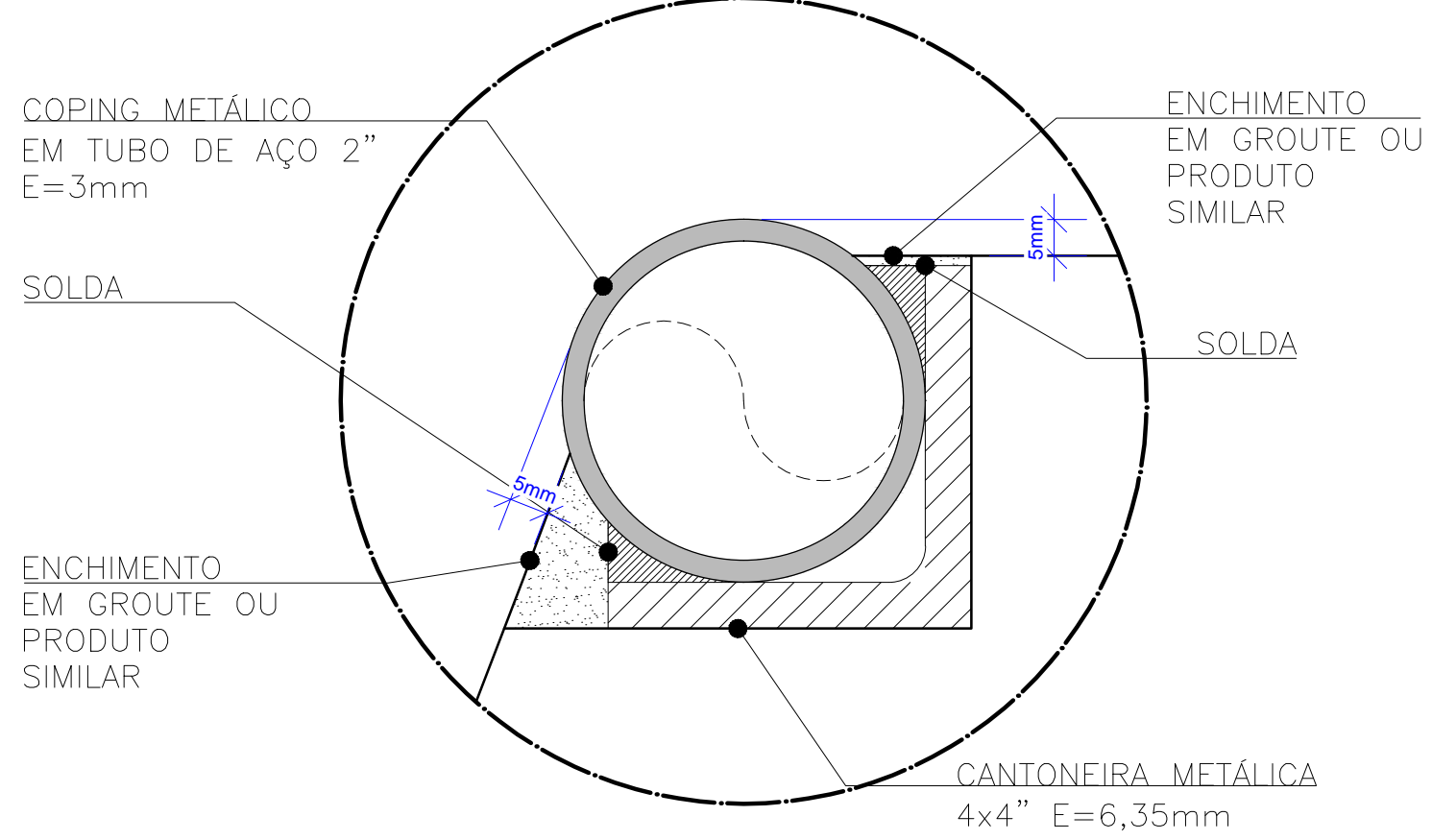
DETALHE 07: HIP
PLANTA BAIXA
esc: 1:25



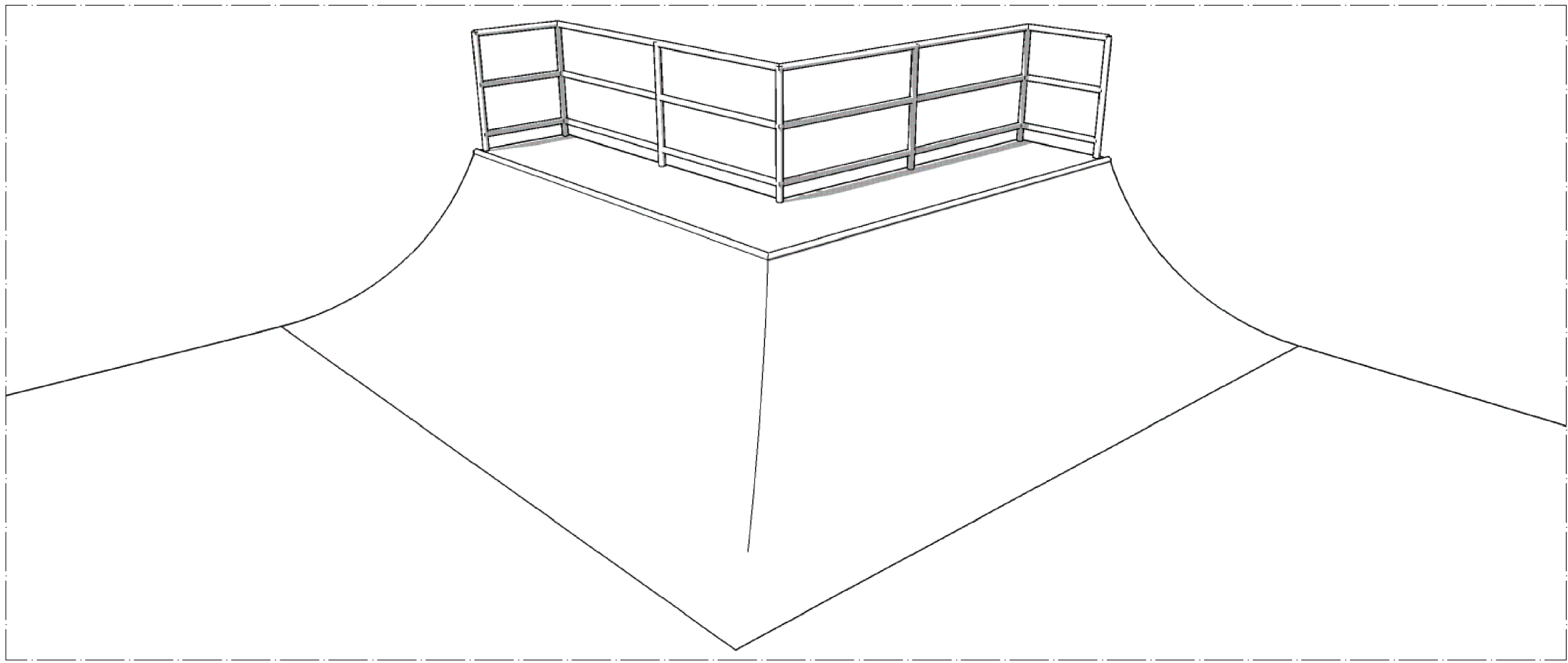
DETALHE 07: HIP
CORTE A-A'
esc: 1:25



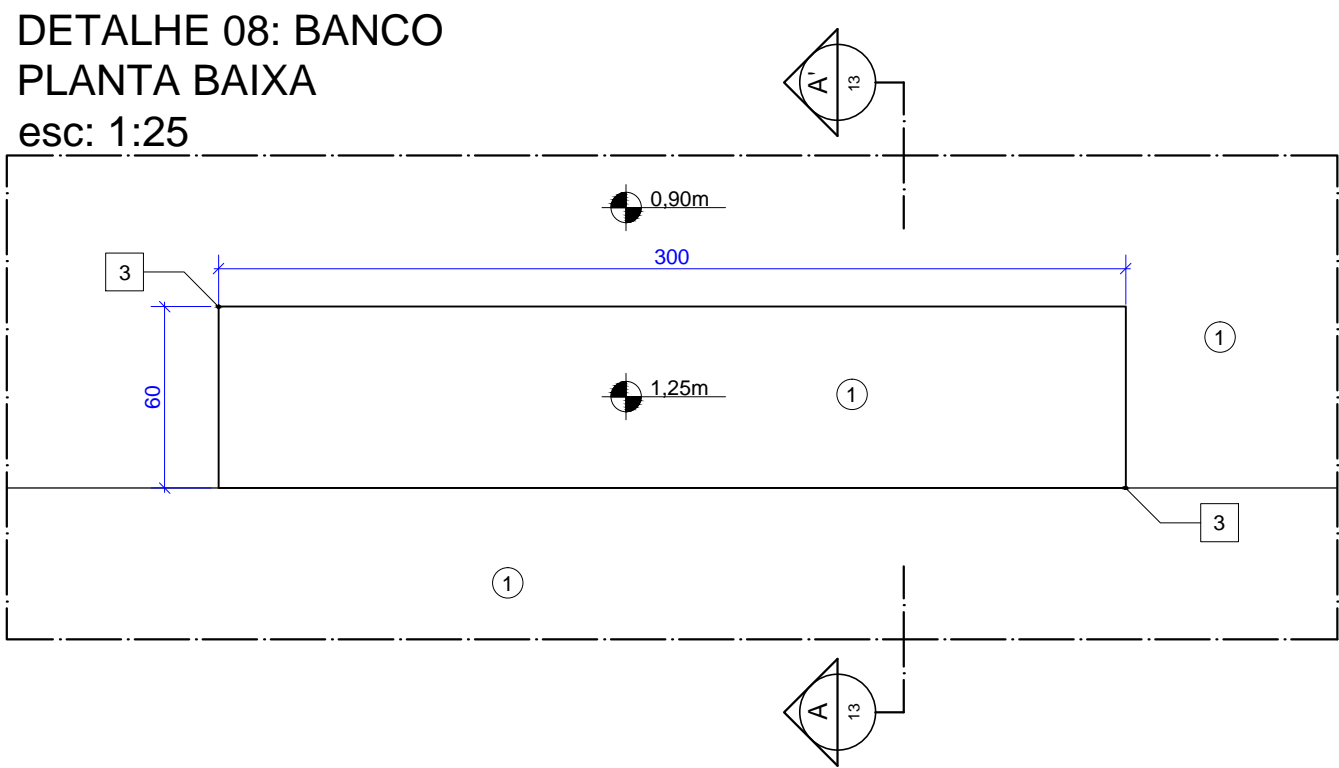
DETALHE FIXAÇÃO COPING
ESCALA 1:01



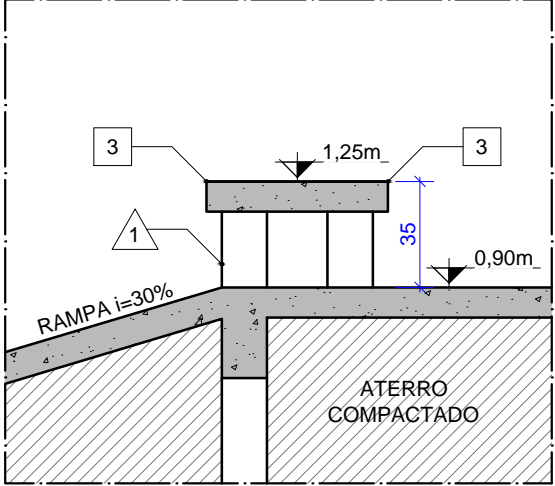
PERSPECTIVA: HIP



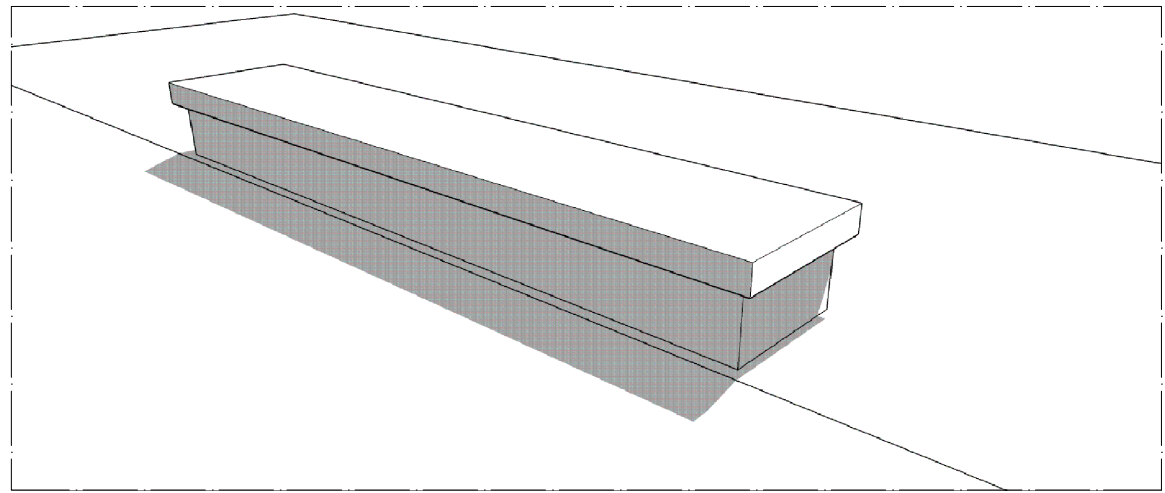
DETALHE 08: BANCO
PLANTA BAIXA
esc: 1:25



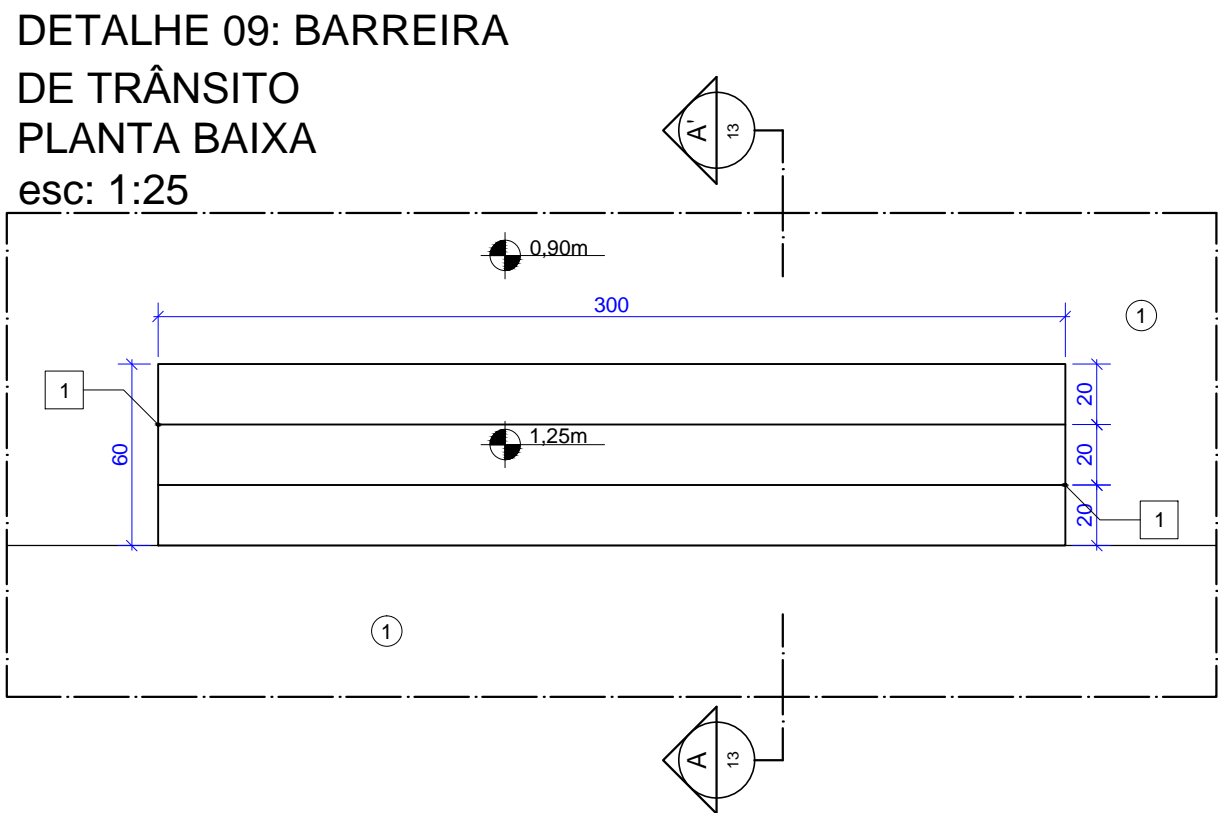
DETALHE 08: BANCO
CORTE A-A'
esc: 1:25



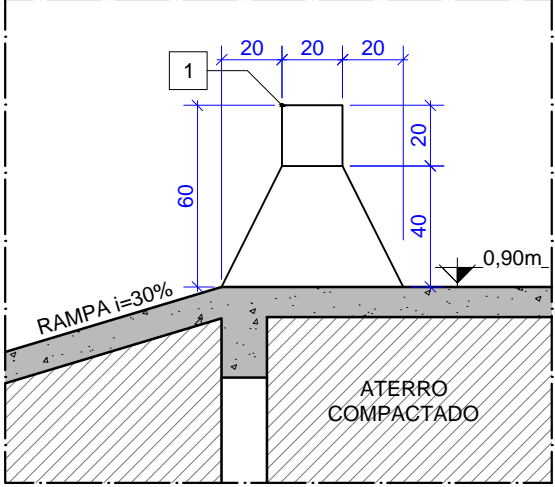
PERSPECTIVA: BANCO



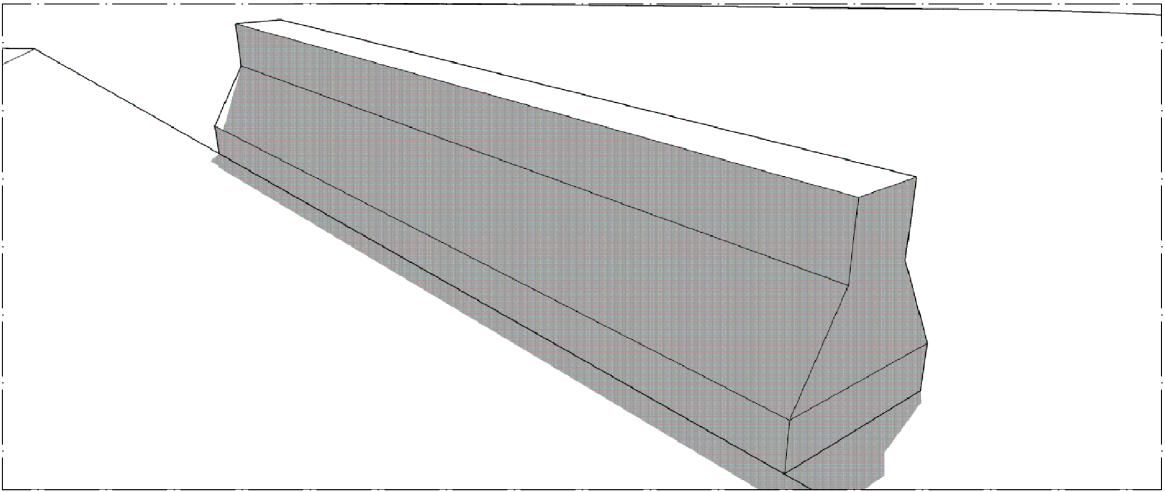
DETALHE 09: BARREIRA
DE TRÂNSITO
PLANTA BAIXA
esc: 1:25



DETALHE 09: BARREIRA
DE TRÂNSITO
CORTE A-A'
esc: 1:25



PERSPECTIVA: BARREIRA DE TRÂNSITO



LEGENDA

SÍMBOLO DE CORTE	INDICAÇÃO DE REVISÃO	SÍMBOLOS DE ESPECIFICAÇÃO

QUADRO DE ESPECIFICAÇÕES

PISOS
1 PISO DE ALTA RESISTÊNCIA EM CONCRETO ARMADO FCK=30MPa
2 GRAMA COMUM
PAREDES
1 ALVENARIA APARENTE EM BLOCO DE CONCRETO ESTRUTURAL 14x19x39cm
2 GUARDA CORPO EM TUBO DE AÇO D=2" e= 1,5mm C/ ACABAMENTO PINTURA ESMALTE
ACABAMENTOS
1 CHAPA EM AÇO GALVANIZADA e=1/4" C/ ACABAMENTO EM PINTURA ESMALTE
2 TUBO EM AÇO GALVANIZADO D=2" e=1/4" C/ ACABAMENTO EM PINTURA ESMALTE
3 CANTONEIRA EM AÇO GALVANIZADO 90° 4"x4" e=1/4" C/ ACABAMENTO EM PINTURA ESMALTE

NOTAS:

- A EXECUÇÃO DEVERÁ SER FEITA POR PROFISSIONAL HABILITADO E O MESMO DEVERÁ TOMAR CONHECIMENTO DE TODAS AS PRANCHAS DE PROJETOS REFERENTES A OBRA;
- VERIFICAR MEDIDAS NO LOCAL;
- TODOS OS NÍVEIS DEVERÃO SER OBSERVADOS NA PLANTA ARQUITETÔNICA;
- ACOMPANHAR MEMORIAL DESCRITIVO.

Referência	Prancha nº
Projeto Arquitetônico DETALHE 07: HIP DETALHE 08: BANCO DETALHE 09: BARREIRA DE TRÂNSITO	13
	Escala 1:25

Proprietário:
PREFEITURA MUNICIPAL DE BALNÁRIO PINHAL /RS

Localização:
PARQUE POLIESPORTIVO ALVIMAR PIERI

Endereço:
Av. General Osório, Balneário Pinhal /RS

Responsável Técnico:	
Projeto:	Arq. Frederico Cheuche de Oliveira - CAU A42877-9 SPOT-Skateparks
Proprietário:	Prefeitura Municipal de Balneário Pinhal / RS



Desenho:	Área	Data
Alexei Abianna Kelly Jomertz	905,58m²	Outubro/2017