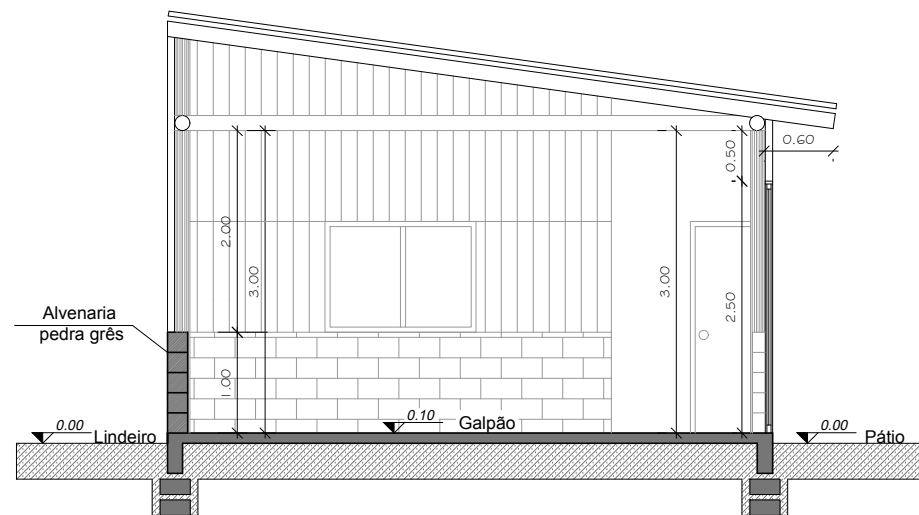
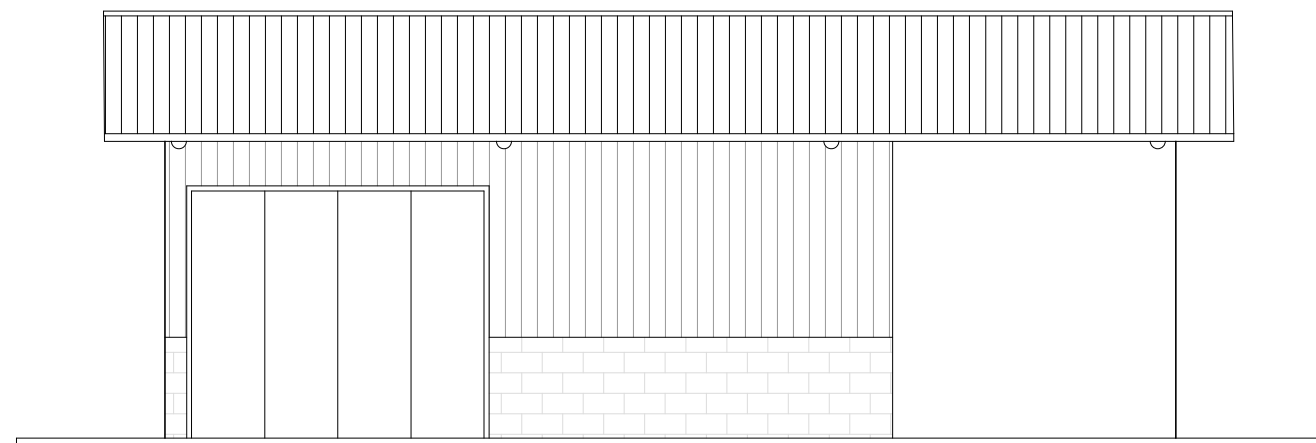


CORTE AA



CORTE BB



FACHADA



PODER EXECUTIVO MUNICIPAL
BALNEÁRIO PINHAL

DEPARTAMENTO MUNICIPAL
DE PLANEJAMENTO

PROJETO

TRANSBORDO MUNICIPAL
AVENIDA NEI LUIZ ZANG (PERIMETRAL) S /N

CONTEÚDO

CORTES - FACHADA

Escala:

1/75

Data:

Outubro 2020

Área:

60,00 m²

Prancha:

04/05

PREFEITO EM EXERCÍCIO

ALEQUIS LOPES PINTO

EQUIPE TÉCNICA

Eng° Civil RAUL D. MAGGI_CREA 172.453

Desenho - FABRICIO DEVES